

Trocken schaltendes Relais
Modellname: **Ajax Relay**

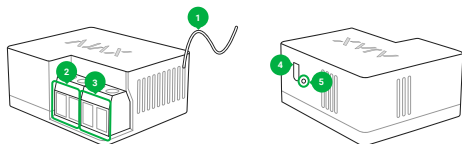
Ferngesteuertes Relais mit potentialfreiem Kontakt

Das Relay ist ein funkgestütztes Relais mit einem potentialfreien, trocken schaltenden Kontakt für das Ein- und Ausschalten von Geräten und kann an 7 V= bis 24 V= betrieben werden. Das Relais verfügt ebenfalls über eine Pulsansteuerfunktion. Es ist über das sichere Jeweller-Protokoll mit dem Ajax-Sicherheitssystem verbunden und die Freifeldreichweite beträgt bis zu 1000 Meter.

Die eingebauten Relaiskontakte sind galvanisch vom Gerät selbst getrennt und können daher an Eingangssteuerkreise für verschiedene Geräte angeschlossen werden, die einen Taster, Schalter usw. nachahmen.

WICHTIG: Diese Schnellstartanleitung enthält allgemeine Informationen zum Relay. Bevor Sie das Gerät verwenden, empfehlen wir Ihnen, das Online-Benutzerhandbuch zu lesen: ajax.systems/de/support/devices/relay

FUNKTIONSELEMENTE



1– Antenne
2– Stromversorgungs-
klemmenblock

3– Kontaktklammernblock
4– Funktionstaste
5– Leuchtdiode

VERBINDUNG UND EINRICHTUNG

WICHTIG: Schließen Sie die Anschlussklammern des Relay nicht an ein 110-230 V-Stromnetz an! Schließen Sie das Relais nicht an eine Stromversorgung mit einer Spannung von mehr als 36 V an. Andernfalls besteht Brandgefahr und das Gerät kann beschädigt werden!

Das Relais wird von einer 7–24-V-Gleichstromquelle gespeist. Die empfohlenen Spannungswerte für das Relais sind 12 V und 24 V.

Die Anbindung und Einrichtung des Relay erfolgt über die App des Ajax-Sicherheitssystems.

Damit Relay erkannt werden kann, sollte es an eine Stromversorgung angeschlossen und für 10 bis 15 Sekunden gewartet werden. Starten Sie dann das Verfahren zum Hinzufügen eines Geräts in der mobilen App und drücken Sie die Relay-Funktionstaste.

Während des Koppelns sollten sich Relais und Hub am selben Ort befinden.

Überspannungsschutz – Der Kontakt öffnet bei Spannungen unter 6,5 V und über 36,5 V.

Temperaturschutz - Der Kontakt öffnet bei Erreichen einer Relay-Innentemperatur von 85 °C.

STANDORTWAHL

Das Relay ist ausschließlich durch eine Elektrofachkraft anzuschließen, unabhängig von der Art des Stromkreises, an den das Gerät angeschlossen ist.

Berücksichtigen Sie bei der Wahl des Anbauortes die Entfernung zum Hub und Objekte, die die Übertragung von Funksignalen verhindern könnten. Das Relay ist für die Installation in Anschlussdosen, Sicherungskästen und Schaltschränken vorgesehen.

Installieren Sie Relay nicht an folgenden Orten:

1. Außerhalb der Räumlichkeiten (im Freien).
2. In metallenen Verteilerdosen und Sicherungskästen.
3. In Räumen mit einer Temperatur und Luftfeuchte außerhalb der zulässigen Grenzen.

Statusanzeige	Signalpegel	Prüfen Sie den Signalpegel in der App des Ajax Sicherheitssystems mindestens eine Minute lang, um die Verbindungsqualität mit dem Hub zu überprüfen.
	Ausgezeichneter Signalpegel	
	Guter Signalpegel	
	Schlechter Signalpegel	
	Kein Signal	

MONTAGE DES GERÄTS

1. Anschlusskabel zum Relay stromlos machen.
2. Speisekabel an die Relay-Klemmen anschließen. Dann die Kontaktklammern mit der entsprechenden Schaltung verbinden, wobei die Leiter/Kabel einen ausreichenden Durchmesser/Querschnitt aufweisen müssen.

Wenn das Gerät in einem Anschlusskasten installiert ist, sollte die Antenne außerhalb des Kastens angebracht werden. Je weiter die Antenne von Metallstrukturen entfernt ist, desto weniger wahrscheinlich ist eine Abschirmung der Funksignale. Die Antenne darf unter keinen Umständen gekürzt werden. Befolgen Sie bei Installation und Betrieb des Relay die allgemeinen Sicherheitsbestimmungen für den Betrieb von elektrischen Geräten und die Anforderungen der gesetzlichen Bestimmungen zur elektrischen Sicherheit. Es ist ausdrücklich verboten, das Gerät auseinanderzubauen.

CE Dieses Produkt darf in allen EU-Mitgliedstaaten verwendet werden. Dieses Gerät entspricht den grundlegenden Anforderungen und weiteren relevanten Bestimmungen der Richtlinie 2014/53/EU. Alle wesentlichen Funk-Testreihen

Betätigungselement	Elektromagnetisches Relais
Lebensdauer des Relais	200.000 Schaltvorgänge
Versorgungsspannungsbereich	7–24 V (nur Gleichstrom)
Überspannungsschutz	Ja, < 6,5 V und > 36,5 V
Maximaler Laststrom*	5 A bei 24 V=, 13 A bei 230 V~
Maximaler Stromschutz	Nein
Ausgangsleistung*	Bis zu 3 kW
(ohmsche Last bei 230 V)	
Parametersteuerung	Ja (Spannung)
Energieverbrauch des Geräts	Weniger als 1 W
Frequenz-Band	868,0 MHz bis 868,6 MHz
Effektive	3.99 mW (6,01 dBm), Grenzwert – 25 mW
Modulation	GFSK
Maximaler Abstand zwischen Gerät und Hub	1.000 m (Freifeld)
Kommunikations-Ping mit Empfänger	12 s bis 300 s (Standard 36 s)
Gehäuseschutzart	IP20
Betriebstemperaturbereich	Von 0 °C bis 64 °C (Umgebung)
Übertemperaturschutz	Ja, über 65 °C am Anbauort bzw. über 85 °C im Relay
Betriebsfeuchtigkeit	Bis zu 75 %
Maße	39 x 33 x 18 mm
Gewicht	25 g

* Bei Verwendung einer induktiven oder kapazitiven Last sinkt der maximal kommutierte Strom bei 24 V= auf 3 A und bei 230 V~ auf 8 A!

GEWÄHRLEISTUNG

Die Gewährleistung für Ajax-Geräte gilt für zwei Jahre ab Kaufdatum. Sollte das Gerät nicht wunschgemäß funktionieren, wenden Sie sich bitte zuerst an unseren Kundendienst, der bei 50 % der Fälle die technischen Probleme lösen konnte!

Der vollständige Text der Gewährleistung ist auf der Website verfügbar: ajax.systems/de/warranty

Benutzervereinbarung: ajax.systems/de/end-user-agreement

Technischer Kundendienst: support@ajax.systems

KOMPLETTSATZ

1. Relay
2. Anschlussdrähte - 2 Stck.
3. Schnellstart Anleitung

Hersteller: *AJAX SYSTEMS MANUFACTURING*
LIMITED LIABILITY COMPANY
Anschriř: 5 Skıyarenko street, Kyiv, 04073, Ukraine
www.ajax.systems