

NVRmini 2

Linux-basierte Stand-Alone Lösung

Unterstützt Megapixel und H.264 Kameras



Verwaltet 2 / 4 / 8 / 16 IP Kameras



Hauptvorteile

Stabilität und Zuverlässigkeit

Der NVRmini2 ist ein Linux-basiertes System, das gegen Virusangriffe geschützt ist. Dank seiner Server-Client Architektur läuft der NVRmini2 sehr stabil und liefert somit eine qualitativ hochwertige Überwachung und Aufzeichnung. Dank seiner leistungsstarken Software arbeitet das System sehr stabil. Unterstützte Funktionen sind z.B. 4 RAID Levels, Smart Fan, HDD Smart, Auto Power-On, UPS und vieles mehr.

Einfache Handhabung

Das System ist sehr benutzerfreundlich und leicht zu bedienen. Es sind nur wenige, einfache Schritte notwendig, um das System zu installieren. Dank der Web-basierten Systemsteuerung kann der Benutzer von überall aus Rekorder-Konfigurationen durchführen, sich in die laufende Überwachung einschalten oder sich Videoaufzeichnungen ansehen. Funktionen wie UPnP Suche, automatische Kameraerkennung und GUI Zeitplan sparen Zeit bei der Systemeinrichtung. Durch einfaches Drag & Drop von Kameras, Auto Scan, Presets und Mehrfachansichten wird dem Benutzer eine erstklassige Videoüberwachung geboten.

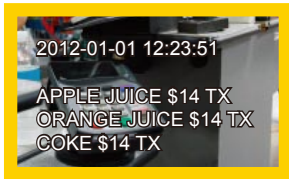
Vielfältige Eigenschaften

Der NVRmini2 hat eine Reihe von vielfältigen Eigenschaften, z.B. Fernzugriff über ein mobiles Gerät. Der Benutzer kann über sein iPhone, iPad, Android oder Blackberry von überall aus auf Live-Videos zugreifen. Eine weitere Eigenschaft ist die POS (Point of Sale) Kassenfunktion. Kassendaten werden im Live-Bild ausgewählter Kanäle angezeigt. Der Benutzer kann schnell nach Kassentransaktionen und deren Videoaufzeichnungen suchen. Der NVRmini2 kann außerdem ein digitales Wasserzeichen in Videos oder Snapshots einspielen, um so das Bildmaterial zu kennzeichnen und zu schützen.

Hauptmerkmale

- Dual stream für Bandbreiteverwaltung
- iPhone, iPad, Android Mobile Clients
- Panamorph PTZ (360°)
- Web-basierter Live Viewer/Wiedergabe
- Online GUI Aufnahmezeitplan
- Bis zu 2/4 SATA Festplattenanschlüsse
- RAID 0, 1, 5, 10
- Digitales PTZ und Mehrfachansicht
- Audio Aufnahme
- Digitaler Ausgang und E-Mail Alarm in Echtzeit
- Point of Sale (POS)
- Bis zu 128 Kanäle als Remote Live-Ansicht
- Intelligente Wiedergabe auf 5 verschiedene Arten
- Digitales Wasserzeichen
- NTP-Server-Synchronisation
- NUUO Central Management System Unterstützung

Web-basierter Live View



Point of Sale (POS)

POS (Kassen) Text wird ins Live-Bild und in Aufnahmen eingeblendet. Alle aufgezeichneten Kassentransaktionen werden in der NVRmini 2 Datenbank verwaltet.



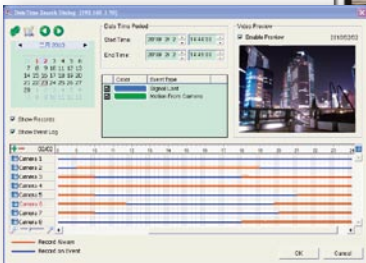
- Web-basierte Verwaltung (empfohlen ab Internet Explorer 8 oder höher)
- Bis zu 128 Kanäle Remote Live-View auf mehreren Monitoren
- Einfach mit Drag & Drop Kamera auf den Bildschirm ziehen
- Kamera PTZ Integration
- Digital PTZ
- Auto scan
- Mehrfachansicht
- Presets und Wachrundgang
- Joystick Unterstützung
- System-Ereignis Popup
- Kamera-Ereignisse werden auf dem Bildschirm und mittels Ton angezeigt



Mehrfachansicht

mit verschiedenen Kameraansichten und unterschiedlichen Zoom-Einstellungen

Intelligente Wiedergabe



- Wiedergabe nach Zeit, Bildern, Ereignisprotokollen
- Wiedergabe mehrerer Kanäle
- Intelligente Wiedergabe mit 5 intelligenten Suchmöglichkeiten
- Videobildverbesserung
- Suche nach POS-Daten
- Digitales Wasserzeichen auf Videos oder Snapshots
- Beweis Export
- Autom. Video-Backup auf FTP-Server

Videobildverbesserung

Feinabstimmung der Klarheit, Schärfe, Helligkeit, Kontrast oder Graustufen



5
Intelligente
Suchmöglichkeiten

Allgemeine Bewegung



Fehlendes Objekt



Kameraverdeckung



Fremdobjekt



Fokus verloren

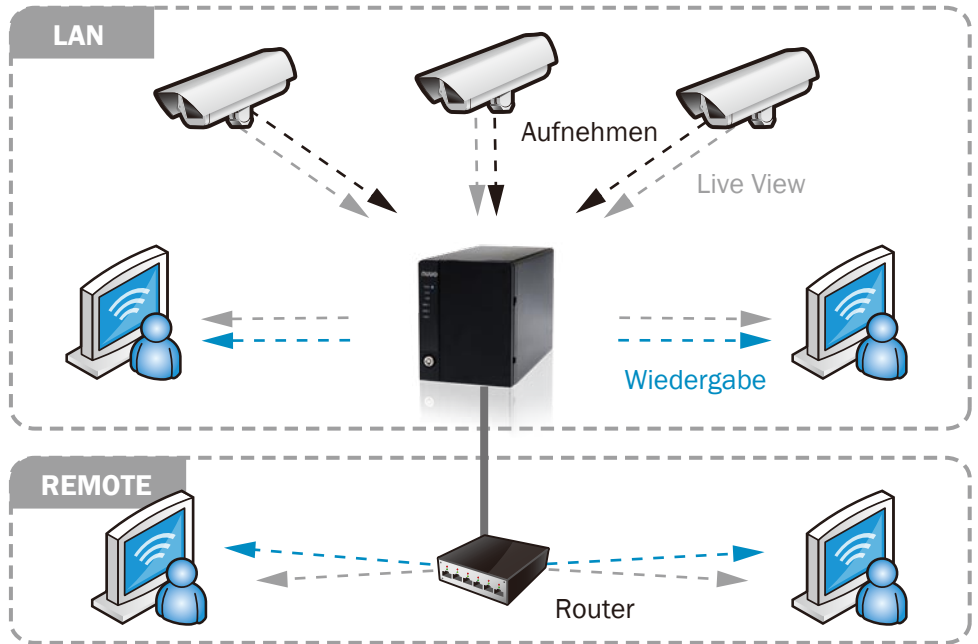


Unterstützte Sprachen

Deutsch, Englisch, Französisch, Italienisch, Polnisch, Tschechisch, Spanisch, Portugiesisch (Brasilien), Schwedisch, Finnisch, Russisch, Japanisch, Koreanisch, traditionelles Chinesisch, Serbisch

Server-Client Architektur

- Linux-basiert - gegen Computerabstürze und Virusangriffe geschützt
- RAID 0,1,5,10, Schutz gegen Datenverlust
- Online GUI Aufnahmezeitplan
- Aufnahmen ohne den PC einzuschalten
- Unterstützt Megapixel-Kameras und H.264 Komprimierungsformat
- Unterstützt Audio-Aufnahme
- Kamera I/O Integration
- Digitaler Ausgang in Echtzeit, E-Mail und NUUO CMS Alarm
- Vier Arten von Benutzer Ebenen: Administrator, Power User, User und Gast
- Log System
- Unterstützt Point of Sale (POS)



Linux-basiert
Linux-basiert für größere Systemstabilität und Schutz gegen Virusangriffe



Dual Streams
Dual Stream für Brandberite Verwaltung



Panorama 360° PTZ
(ImmerVision und VIVOTEK fisheye)
Durch die Panomorph PTZ Funktion werden die Gesamtkosten gesenkt, da weniger IP-Kameras benötigt werden. Der NVRmini2 unterstützt sowohl die Originalansicht als auch PTZ, Vierfachansicht und Perimeter-Modi.



Web-basierter Live Viewer
Der Benutzer kann sich jederzeit und überall über den Internet Explorer einloggen. 4 Einlog-Möglichkeiten: Administrator, Power User, User und Gast



Kompatibel mit CMS
Ultimative Überwachungslösung für großangelegte Projekte und Projekte mit mehreren Standorten.



Multi-Plattform Mobile Clients
iPhone, iPad, Android



Intelligente Suche
Ereignissuche bei aufgezeichneten Videos: allgemeine Bewegung, fremdes Objekt, fehlendes Objekt, Fokus verloren und Kamera verdeckt.



RAID 0,1,5,10
Unterstützt RAID 0,1,5, 10 für maximale Kapazität oder zum Datenschutz.



PTZ Steuerung
Software ermöglicht die digitale PTZ-Funktion. Physikalische PTZ Steuerung und Preset/ Go Funktionen sind ebenfalls erhältlich.



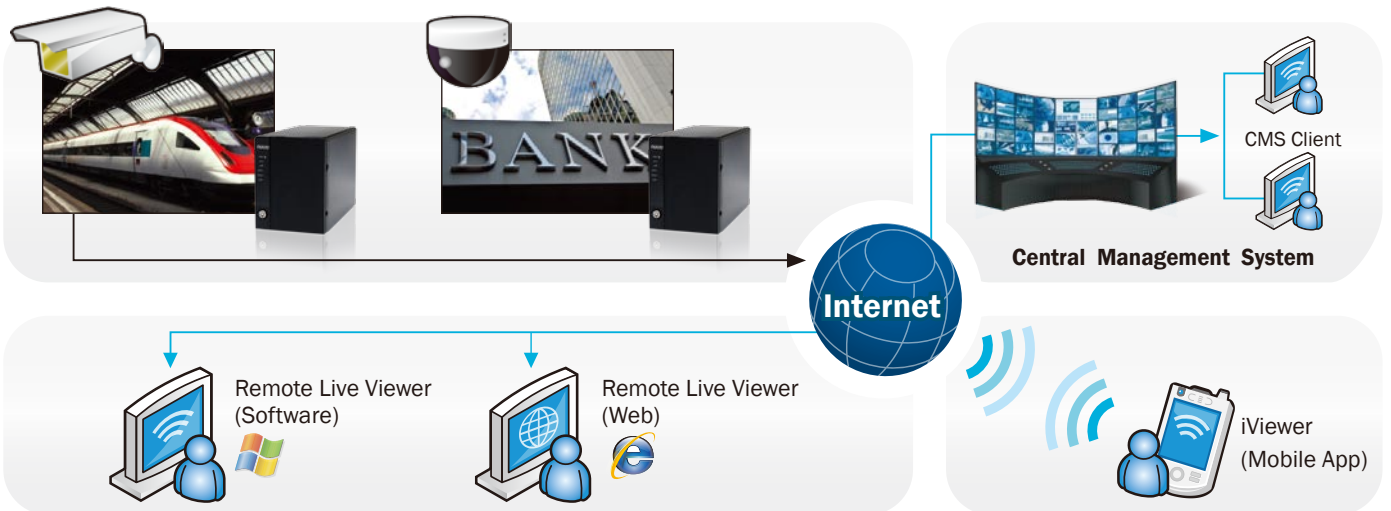
128 Kanäle Remote Live View
Monitor multiple NUUO servers (NVR, DVR, NDVR and NVRmini 2) simultaneously in one single interface.





E-Mail Alarm
Benachrichtigung über Kamera- und Systemereignisse durch Ton, digitalen Ausgang, E-Mail und NUUO CMS Alarm.



Point of Sale (POS)
Alle aufgezeichneten Kassentransaktionen werden in der NVRmini 2 Datenbank verwaltet.



Spezifikation

Modell	NVRmini 2			
Produktbild	 2-bay Tower		 4-bay Tower	
Artikelnummer	NE- 2020	NE- 2040	NE-4080]	NE-4016
IP Videokanäle	1-2	1-4	1-8	1-16
Anzahl der Festplatten	2xSATA II		4xSATA II	
Erhältlich Laufwerkseinschübe (nur USA)	1, 2, 6TB		1, 4, 8, 12TB	
RAID Stufe	RAID 0,1		RAID 0, 1, 5, 10	
I/O Anschlüsse	2xUSB 2.0 (für UPS)		2xUSB 2.0 (für UPS), 1xeSATA (für DAS)	
LAN Port (s)	1xGigabit RJ-45 Ethernet Port		2xGigabit RJ-45 Ethernet Ports	
Temperatur	Betriebstemperatur: 0° bis 40° C			
Luftfeuchtigkeit	Betriebstemperatur: 5% ~ 95%			
Komprimierung	MPEG4, M-JPEG, H264, MxPEG (Abhängig von der Kamera)			
Aufnahmeleistung	Abhängig von der Kamera Gesamt Bitrate: 40Mbps (Ca. 60 fps bei 1,3 M)	Abhängig von der Kamera Gesamt Bitrate: 40Mbps (Ca. 120 fps bei 1,3 M)	Abhängig von der Kamera Gesamt Bitrate: 80Mbps (Ca. 240 fps bei 1,3 M)	
Remote PC CPU	Intel Core 2 Duo, 2.6 GHz			
Remote PC RAM	1 GB			
Benutzerschnittstelle	HTTP Web Browser - Internet Explorer 8 oder höher / NUUO Client Application Program			
Aufnahme	Aufzeichnungsarten: Kontinuierlich, Zeitplan, manuell, Ereignis, digitaler Eingang			
Remote Live View Kontrolle	Live View, Preset/Go. PTZ Funktionen, Remote I/O, Schnappschuss			
Audio & Video Aufnahme	Audio & Video Aufzeichnung synchronisiert			
POS	Live View, Aufnahme und Suche nach jeder Aktion			
Auto Backup	Automatisches Backup zu FTP			
Smart Search	Bewegung, fehlendes Objekt, fremdes Objekt, Fokus verloren, Kamera verdeckt			
Remote Client OS Plattform	Windows XP (32-bit) / Vista (32-bit) / 7 (32 and 64-bit)			
Remote Live View Verbindungen	Im Live View max. 64 Verbindungen gleichzeitig			
Mobile Client OS Plattform	iPhone, iPad, Android			
Unterstützte IP-Kameramarken	ACTi, ArecontVision, ARM, Axis, Basler, Brickcom, Bosch, Bullwerk, Centrix, Cisco, CNB, COP, CORUM, Dahua, D-Link, Dynacolor, Digital Watch Dog, Eneo, Everfocus, Fine, Forenix, GE, Grandstream, Grundig, HIKVision, Honeywell, IQinVision, LevelOne, Lumenera, Linksys, Mobotix, Onvif, Panasonic, Pelco, Probe, PIXORD, Rover, Samsung, Santec, SANYO, Sunell, StarDot, Sony, Toshiba, Truen, UDP, Videosec, VIVOTEK, Vista, Zavio, 3Svision			

Artikelnummer	Bemerkung
NE-2020-AU	NE-2020 mit AU -Kabel
NE-2020-EU	NE-2020 mit EU -Kabel
NE-2020-JP	NE-2020 mit JP -Kabel
NE-2020-UK	NE-2020 mit UK -Kabel
NE-2020-US	NE-2020 mit US -Kabel
NE-2040-AU	NE-2040 mit AU -Kabel
NE-2040-EU	NE-2040 mit EU -Kabel
NE-2040-JP	NE-2040 mit JP -Kabel
NE-2040-UK	NE-2040 mit UK -Kabel
NE-2040-US	NE-2040 mit US -Kabel
NE-4080-AU	NE-4080 mit AU -Kabel
NE-4080-EU	NE-4080 mit EU -Kabel
NE-4080-JP	NE-4080 mit JP -Kabel
NE-4080-UK	NE-4080 mit UK -Kabel
NE-4080-US	NE-4080 mit US -Kabel
NE-4160-AU	NE-4160 mit AU -Kabel
NE-4160-EU	NE-4160 mit EU -Kabel
NE-4160-JP	NE-4160 mit JP -Kabel
NE-4160-UK	NE-4160 mit UK -Kabel
NE-4160-US	NE-4160 mit US -Kabel

Unterstützt 54 Marken von IP Kameras und 1345 Modellen



Über NUUO

NUUO ist der weltweit führende Anbieter von Open Platform Videomanagement Lösungen. Durch die Kombination von IP- und Analog-Technologie mit IVS-Erkennung gewährleistet NUUO eine umfassende Sicherheits- und Überwachungslösung, die hohe Benutzeransprüche erfüllt. NUUO Systeme sind einfach zu installieren und zu verwalten, sie sind sehr zuverlässig und können in Systeme anderer Hersteller integriert werden. Es wird eine breite Palette von IP-Kameras unterstützt, derzeit in mehr als 20.000 Installationen weltweit. NUUO's Ziel ist es, flexible und benutzerfreundliche Überwachungssysteme für groß angelegte Enterprise-Projekte sowie für kleinere und mittlere Projekte anzubieten.